

תכנית מס' עד/1154/א

תכנית מחדש בשכונת חיילים משוחררים דלית-אל-כרמל
תכנית מתאר מקומית הכוללת הוראות של תכנית מפורטת

תוכנית טיפוס מבנים

גיליון 2 מתוך 2

איור וחלקה	סמכות ראשית	אופי תכנית
-	ועדה מקומית	נשפז מנוח בלבד

מחוז : חיפה
מרחב תכנון מקומי : חיפה
רשות מקומית : דלית אל כרמל
ישוב : דלית-אל-כרמל
שטח התכנית : כ- 59.815 דונם
קנה מידה : 1 : 250

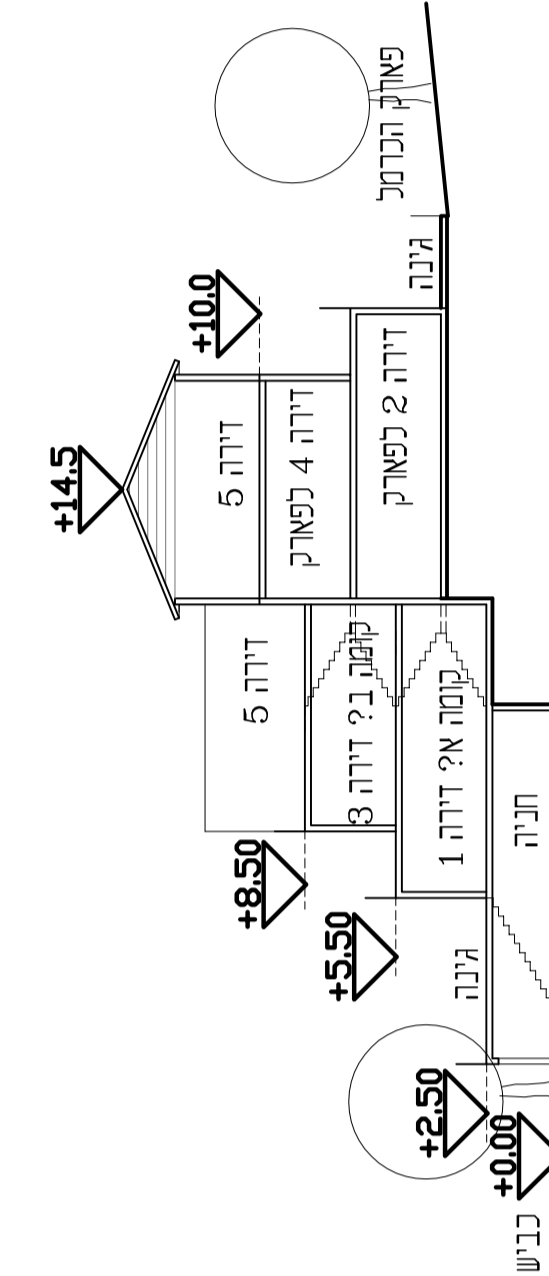
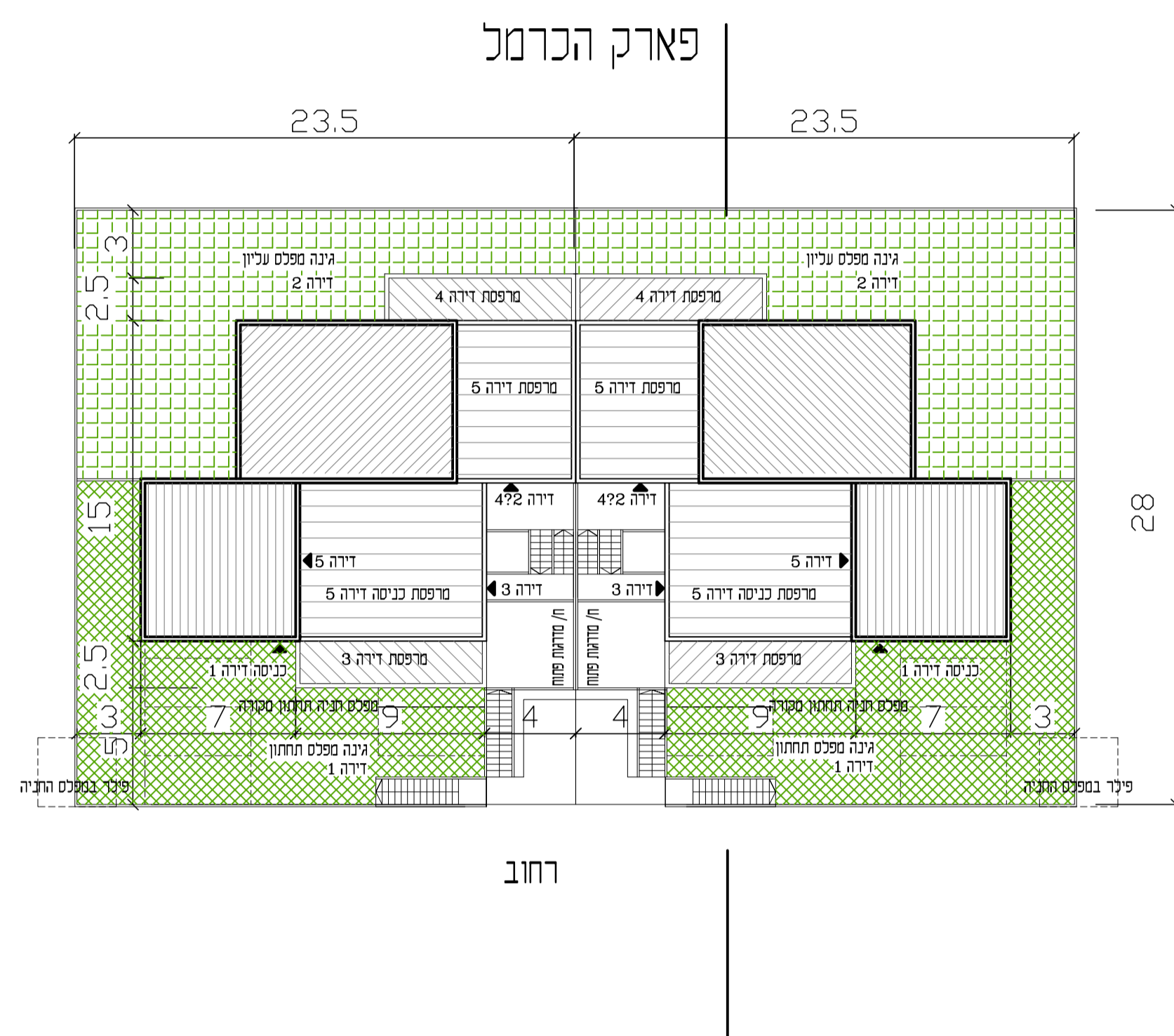
מספר ניש	חלק/כ"כ גוש	מספר חלקות	מספר חלקות
11502	04-8360697	04-8360697	04-8360697

זוהמות מוסד התכנון :

שלב תוקף : מהדורה : 1 תאריך : 16/07/2013

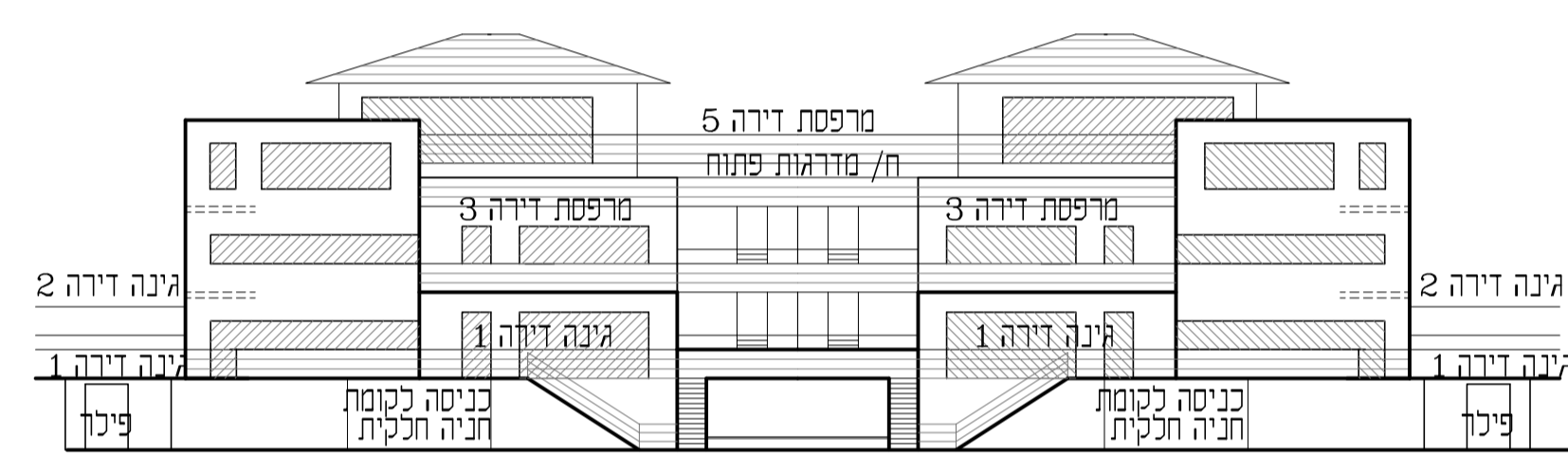
מגרשים דרומיים טיפוס A

תבנית בינוי עקרונית למגרש \ יחידת מכר בתים משותפים מדורגים 5-משפחתיים

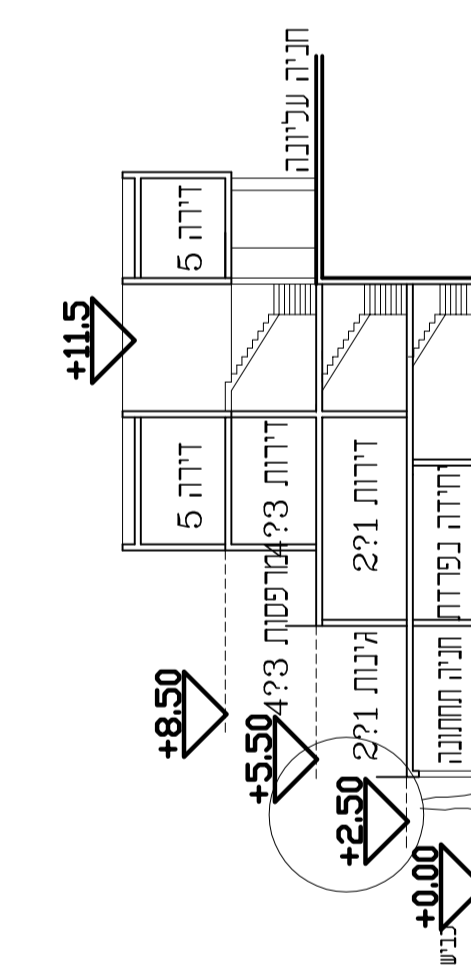
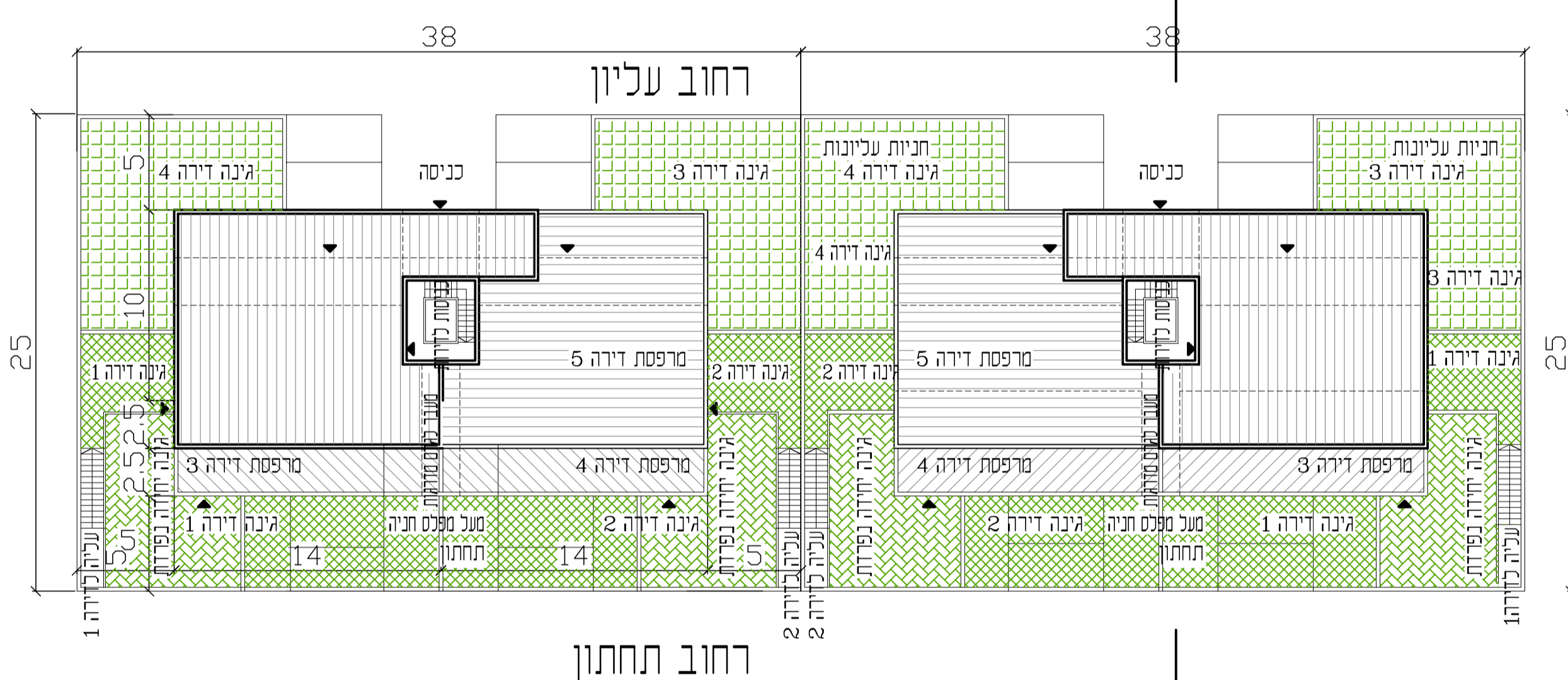


הבינוי תוכנן לפי :

- מגרש על שטח 28 X 23/5 מ' (למעט המגרשים הדרום מזרחיים)
- קווי בניין כחיון הארק/אחורי 3 קדמי 5 צדדי 0/3
- סדור בנייה למגרש על כ- 675 מ"ר (5 X 135)
- הבניינים מדרגים ככל האפשר וזוגיים טיפוס דופן אחורית כשכונה
- היחידות ארכיטקטיות אחת פונה מזרחית ואחת פונה מערבית/מזרחית פסיבית מזרחית יותר
- הדופן משנייה ומזרחית עם בנק האספיק וגם בנק האבני
- היחידות במגרשים על שני קומות כאשר היחידות האחוריות מוגבהות
- תהי מקורה ובנייה בסגנון הביניימ"ד מוגבהות מהדרך הציבורית

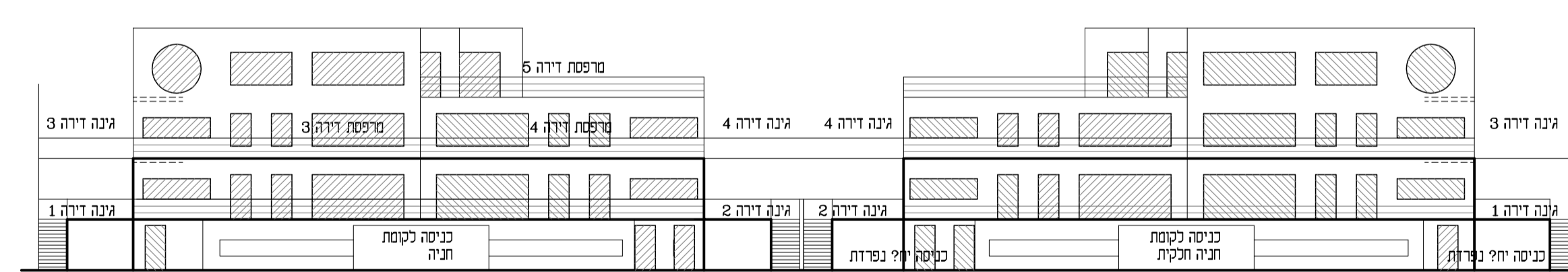


מגרשים מרכזיים טיפוס B



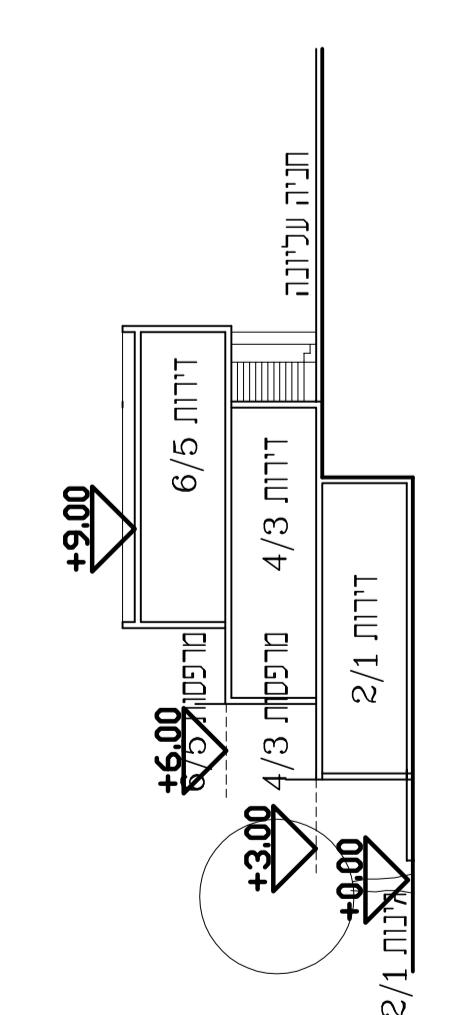
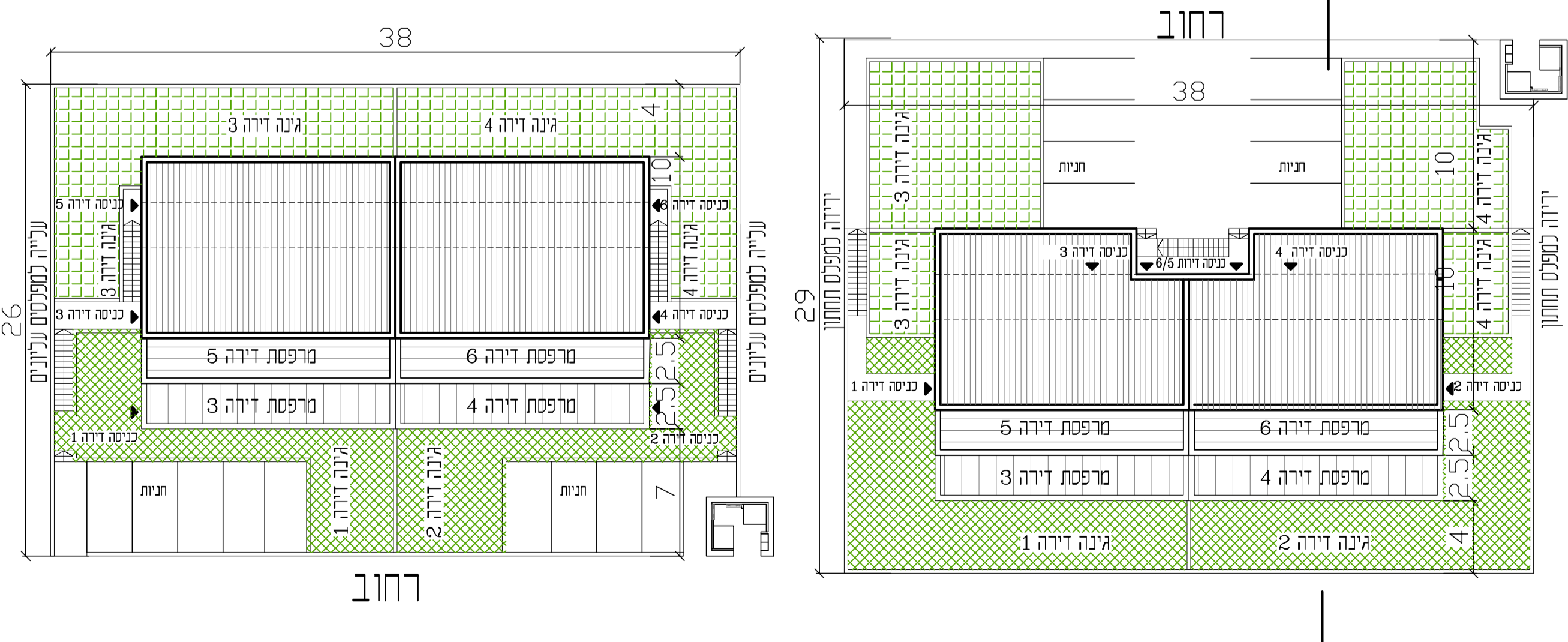
הבינוי תוכנן לפי :

- מגרש על שטח 25 X 38 מ' (מגרש מינימום)
- קווי בניין כחיון אחורי - 6/5 צדדי - 4
- סדור בנייה למגרש על כ- 700 מ"ר (5 X 140)
- הבניינים מדרגים ומשולבים בבנייה הבכילי של השכונה
- הבניינים ממוזגים כך שכל יחידה פונה בין בניינים או במזרח מעדידה יש שטחים פתוחים
- ניתן כדורה את המגרשים כך שיחידות יבכבו קרקע עם בגיצי המגנה
- קו ריקוע שובנו עם שפלים עיון מנוחה חקית יוצר אריות במרכז השכונה
- אפשרות יחיד" עם כניסה נפרדת מחוברת ליחידות התחנות
- תיות תחנות ועיבודות יחידות בוגמא



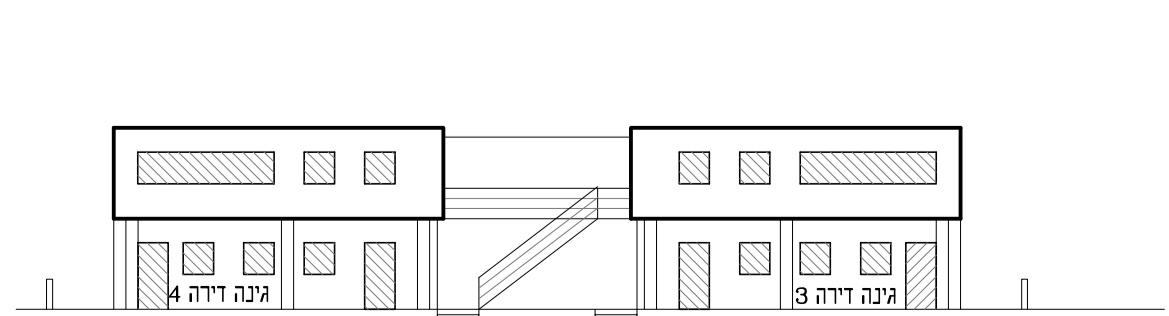
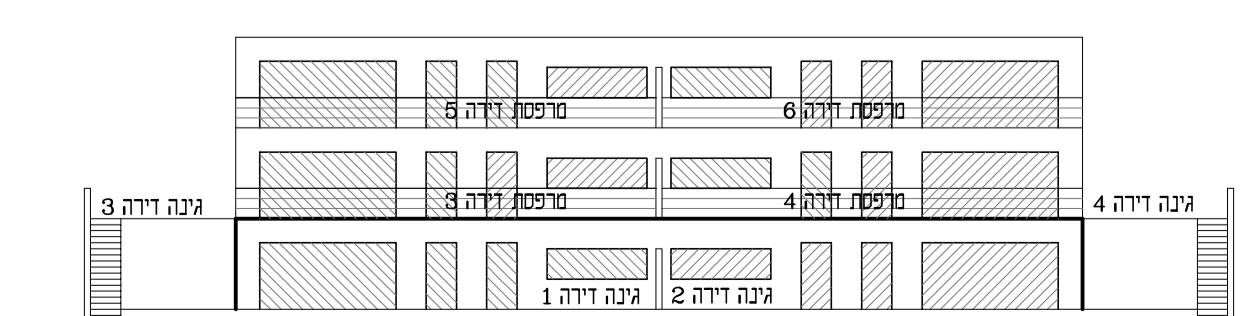
מגרשים צפוניים טיפוס C

תבנית בינוי עקרונית למגרש \ יחידת מכר בתים משותפים מדורגים 6-משפחתיים מגרשים עולים



הבינוי תוכנן לפי :

- מגרש על שטח 26 X 38 מ' (מגרש מינימום)
- קווי בניין כחיון קדמי 5 - 3 ואחורי 5-3 צדדי - 4
- סדור בנייה למגרש על כ- 840 מ"ר (6 X 140)
- הבניינים מדרגים ומשולבים בבנייה הבכילי של השכונה
- הבניינים ממוזגים כך שכל יחידה פונה בין בניינים או במזרח מעדידה יש שטחים פתוחים
- ניתן כדורה את המגרשים כך שיחידות יבכבו קרקע עם בגיצי המגנה
- כאן תהי מקורה על מנת לא כמגנה היחידות וכחוסם הנוף ליחידות עיליות יותר



חזית מהרחוב

חזית מהרחוב